



LETTRE D'INFORMATION

Edition spéciale « gestion régulière et animations »

Dans le cadre de son Programme Pluriannuel de Gestion (PPG), le SYMAR Val d'Ariège réalise régulièrement des travaux forestiers le long des cours d'eau, en se substituant au devoir d'entretien des propriétaires riverains.

Ces interventions visent à améliorer le fonctionnement des milieux aquatiques ou encore à limiter l'effet des inondations.

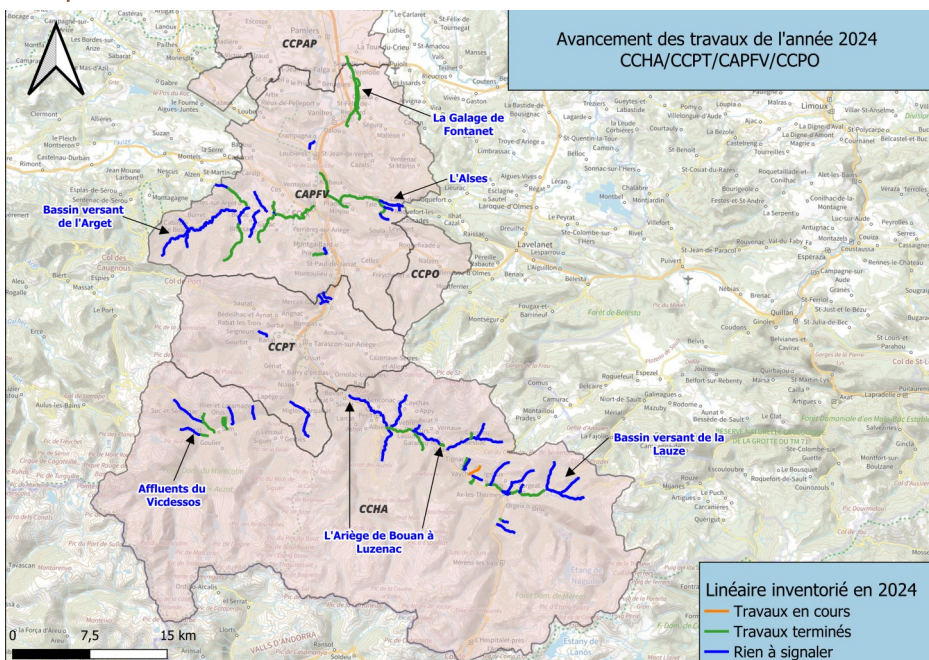
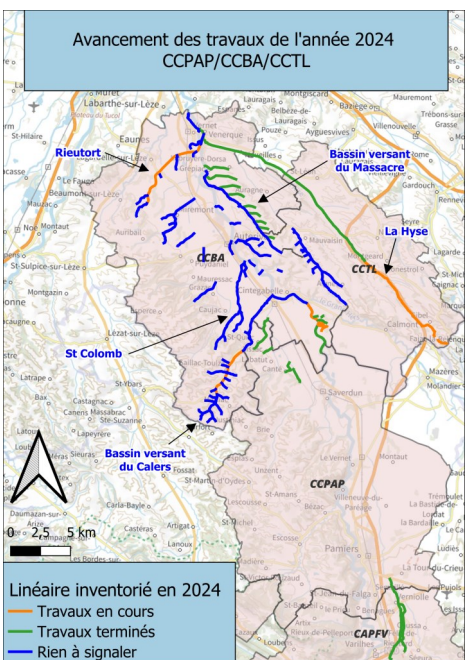
Il mène également de nombreuses animations pour sensibiliser divers publics à la préservation des milieux aquatiques et humides.

Travaux de gestion régulière 2024

Le SYMAR Val d'Ariège gère environ **1200 kilomètres de linéaires de cours d'eau sur l'ensemble de son territoire**. Cette année, environ 123 kilomètres de cours d'eau ont été parcourus dans le cadre des inventaires.

Les techniciens analysent l'état des boisements ainsi que la présence d'embâcles, en évaluant leur impact par rapport aux enjeux anthropiques.

Des travaux sont réalisés lorsque les embâcles représentent un risque pour ces enjeux, afin d'assurer la sécurité des infrastructures tout en maintenant le bon fonctionnement des écosystèmes aquatiques.



Zoom sur la réalisation des travaux sur la rivière Hyse - Partie aval

Sur la communauté de communes des Terres du Lauragais, la Hyse fait l'objet de **travaux de restauration des berges sur 19 kilomètres**.

C'est la première fois que le syndicat intervient sur ce cours d'eau.

Le SYMAR Val d'Ariège intervient sur la Hyse **afin de préserver le fonctionnement de la rivière**, depuis la confluence avec l'Ariège à Venerque jusqu'à la commune de Montgeard à l'amont.

Un certain nombre d'embâcles ont déjà été enlevés et des plantations d'enrichissement sont prévues pour le début d'année 2025.



Reconnexion du ruisseau de l'Église à l'Ariège sur la commune de Bonnac

À la suite des crues de 2022 et 2023, il a été décidé de **restaurer la zone de confluence et d'expansion de crue du ruisseau de l'Église avec la rivière Ariège**. Ce projet engendre plusieurs bénéfices environnementaux : **restauration d'un écoulement continu, création d'une mosaïque d'habitats humides et l'augmentation de la biodiversité, tout en restant ouvert au public**. Une valorisation paysagère est également attendue pour le parc municipal et ses habitants.



Le projet se divise en deux parties :

- **Partie amont** : enclavée entre le cimetière du village et des propriétés privées, elle correspond au lit actuel du cours d'eau. **L'intervention a consisté à recréer un gabarit pour le ruisseau en respectant son tracé initial.**
- **Partie aval** : située dans un champ communal sans contrainte d'espace, **un nouveau lit a été créé de manière semi-naturelle, en suivant le tracé emprunté par le ruisseau lors de la crue de 2023.**

Actuellement, le ruisseau de l'Église est à nouveau fonctionnel sur le plan hydraulique et conflue avec l'Ariège. **Des travaux de génie végétal sont encore à réaliser durant l'hiver 2024-2025, afin de multiplier les habitats naturels et d'améliorer l'aspect paysager du site.** Le site fera l'objet d'interventions ponctuelles à l'avenir, au fil de son évolution spontanée.

L'intérêt du débardage à traction animale

Dans le cadre de la gestion régulière de la végétation sur les cours d'eau, le SYMAR Val d'Ariège emploie parfois des entreprises spécialisées dans le débardage à traction animale.

Mais pourquoi ?

Les animaux permettent d'accéder au site, sur les berges et dans les cours d'eau, en limitant les dégâts du fait d'un faible tassement des sols. L'impact environnemental est ainsi minimisé. Le dérangement de la faune est également réduit en phase de chantier.

Notre volonté, comme cela a été le cas ici, est de faire découvrir ce travail aux enfants des écoles.



Focus sur certaines animations 2024

Journées de la 33^{ème} fête de la Science aux Forges de Pyrène

Comme chaque année, le SYMAR Val d'Ariège a tenu un stand du 9 au 11 octobre. 19 groupes scolaires et une cinquantaine de visiteurs ont participé à l'animation.

L'animation « écosystème rivière » a permis aux enfants de comprendre **les besoins essentiels d'une jeune truite fario jusqu'à sa reproduction et les conditions que cela implique dans la gestion des cours d'eau**. Ils ont rapidement identifié une ripisylve foisonnante, rafraîchissante par ombrage et solidement enracinée jusque dans le lit des rivières, comme un élément essentiel pour la santé des cours d'eau.

Ils ont appris à reconnaître des espèces utiles comme l'Aulne glutineux, le Frêne, le Coudrier noisetier et les Saules, tout en découvrant des plantes invasives, comme le Robinier faux-acacia et les Renouées asiatiques.

Les 214 enfants sont repartis avec une cocotte en papier récapitulative, et chaque classe a reçu une affiche sur le cycle de vie de la truite fario.

Le rendez-vous est pris l'an prochain pour faire découvrir à de nouvelles classes d'écoles ariégeoises ce précieux mais fragile « écosystème rivière » et les clés de sa préservation.



Journées d'intervention auprès des BTS Gestion et Protection de la Nature de la Maison Familiale Rurale de Valrance

Ces classes viennent réaliser un « voyage montagne » lors duquel **les agents du syndicat présentent la gestion effectuée sur le bassin versant de l'Ariège**.

A cette occasion plusieurs arrêts sur le territoire sont effectués pour montrer des réalisations concrètes aux élèves (plantations sur site Natura 2000, clôtures et gestion de la végétation des berges).

Journée de découverte des trognes et arbres têtards : initiation à l'entretien et création

Cette journée thématique aujourd'hui peu connue a été organisée par l'association Arbres et Paysages d'Autan avec la participation Thomas Maurel pour le SYMAR Val d'Ariège !

Après un apport théorique, les participants ont pu découvrir ce patrimoine arboré sur le territoire de la commune de Marliac (31550).

De la création de trognes de frêne à l'observation de trognes centenaires, **la partie pratique a permis de mieux comprendre les particularités et l'entretien nécessaire pour ces arbres qui sont les refuges d'une biodiversité remarquable.**

Un héritage à préserver, transmettre et renouveler !



Journée des confluences et salon des Pyrénéennes

Le SYMAR Val Ariège est intervenu à la **11^e édition de la fête des confluences**, organisée par la Réserve Naturelle Régionale Confluence Garonne-Ariège et au **salon des Pyrénéennes**, organisé à Saint-Gaudens.

Lors de ces événements ouverts au public, le syndicat a tenu un stand afin de **sensibiliser le public sur les thématiques de l'eau et des milieux associés.**

Convention SYMARVA – Université Jean-Jaurès : Amélioration de la connaissance de l'impact des anciennes gravières en lit mineur et dans l'espace de mobilité de l'Ariège et proposition de gestion à moyen-long terme

Sur le territoire de la Communauté des Communes de la Haute Ariège, les anciennes gravières situées en lit mineur ou dans l'espace de mobilité fonctionnel de l'Ariège constituent des pièges à sédiments, perturbant plus ou moins le transport solide.

Le SYMARVA a conventionné avec l'Université Jean Jaurès pour confier un travail d'étude à la promotion du MASTER de gestion des milieux montagnards.

Les sites principalement concernés sont :

- **Savignac-les-Ormeaux** : dans l'espace de mobilité fonctionnel en rive droite de l'Ariège
- **Bouan** : dans le lit mineur de l'Ariège
- **Ornolac-Ussat-les-Bains et Ussat** : dans le lit mineur de l'Ariège

L'un des objectifs est de comparer les volumes extraits par les exploitants aux volumes mesurés lors des campagnes de bathymétrie pour estimer la vitesse de remplissage de ces pièges à sédiments.

Le syndicat, leur a proposé ce sujet comme projet « fil rouge » pour une partie de l'année universitaire 2024-2025. L'étude contiendra une partie d'analyse bibliographique et une autre d'expertise de terrain.

Le projet, qui se déroulera jusqu'à février 2025, donnera lieu à une restitution orale mais également à un livrable manuscrit.



Réunion publique à Saint Jean du Falga

Le 21 novembre 2024, à l'initiative de la mairie de Saint-Jean-du-Falga, le SYMAR Val d'Ariège a tenu une réunion publique.

Cette réunion avait pour objectif d'expliquer aux propriétaires riverains les bonnes pratiques à adopter en bord de cours d'eau et les actions menées par le syndicat.

La seconde partie de la réunion portait sur les diagnostics de réduction de vulnérabilité proposés aux bâtiments situés en zone inondable.



POUR INF'EAU

Le SYMAR Val d'Ariège a actualisé sa stratégie de gestion sur son territoire. Le PPG révisé et les travaux pour la période 2023-2033 ont été validés par le Conseil Syndical du SYMARVA et ont été déclarés d'intérêt général le 6 août 2024.

La mise en œuvre de ce programme d'actions permettra au SYMAR Val d'Ariège de concourir à l'amélioration de l'état écologique des cours d'eau et zones humides puis de réaliser des actions de prévention des inondations à une échelle hydrographique cohérente.

Des questions ? Contactez-nous !

Siège administratif SYMAR Val d'Ariège : 14 avenue de Roquefixade 09000 FOIX
05.61.03.20.04

